

SUZUKA UNIVERSITY LIBRARY NEWS

2026 年度
4 月号



令和 8 年度 入学式

4 月 2 日(木)

ご入学おめでとうございます！

こんにちは！ 附属図書館です。

春のあたたかな日差しとともに、新しい年度が始まりました！
新しい環境に緊張している方も多いのではないのでしょうか。
図書館では、みなさんの学びや読書を応援しています。
学修やレポート作成に、ぜひお気軽にお立ち寄りください。



絵本コーナー
実習にご活用ください



新着本
入荷！



📖 教員採用試験

対策コーナー 〈fight!〉



図書館利用ガイド

アクティブラーニングエリア

アクティブラーニングとサイレントエリアの分離

会話可能なコミュニケーションエリアと、集中できるサイレントエリアが分かれています。

充実した設備と最新資料

雑誌・新着本のほか、検査用PC、コピー機、DVDコーナーも完備しています。



サイレントエリア

絵童から専門書まで揃う幅広い資料

児童書や絵本だけでなく、学習に不可欠な専門書も同じフロアに配置されています。



図書館利用の基本ルール



貸出は「5冊・14日間」
学生証を忘れずに
本を借りる際は必ず学生証を
持参し、カウンターで手続きを
行ってください。

資料の又貸し禁止・飲食禁止



1階を中心とした図書館の基本スペックと運用時間

開館時間	1階蔵書構成	1階主要設備
 8時45分～ (休館:土・日・祝)	 絵本、専門書、雑誌、 大型絵本、紙芝居	 アクティブラーニング、 サイレントエリア、 コピー機

【図書館の利用方法を知って多くの本を活用していきましょう】

★OPAC（オーパック）での資料検索

OPAC（オーパック）とは、Online Public Access Catalog の略で、図書館の蔵書を Web 上から検索できるサービスです。図書館内および Web に接続している学内外のパソコン・タブレット等から図書館の蔵書（図書、雑誌、視聴覚資料）を検索できます。図書館ホームページの画面にある「OPAC 蔵書検索サービス」から利用できます。授業や採用試験に役立つ本や過去問などを検索し、ぜひ利用してください。



★図書館ホームページから web 貸出予約も可能です。

予約していただいた本の準備ができましたら G メールでお知らせしますので、図書館カウンターで受け取りください。

※利用者 ID とパスワードの入力が必要になります。詳しくは図書館カウンターでお問い合わせください。



文科省 おすすめ本



『愛すること』

エーリッヒ・フロム 著 / 鈴木晶 訳

紀伊國屋書店



うえんつ えいじ
ウエンツ 瑛士さん
(俳優・タレント)



幼少時からモデルなどで活躍。2000年3月までNHK『天才てれびくん』に5年間レギュラー出演。2007年公開の主演映画『ゲゲゲの鬼太郎』で第31回『日本アカデミー賞』新人俳優賞受賞。2018年に演劇・語学留学をするため渡英。1年半の留学期間を終え帰国し活動を再開。

「愛」という一見すると奇跡のような

偶然の産物が、技術として1つ1つ言語化されていきます。愛には運命という言葉で片付けるには勿体無い程たくさんの魅力があります。

自分の幸せ、他人の幸せ、世界の幸せ。心は当然、今日は脳から学んでいきましょう。

〈メッセージ〉

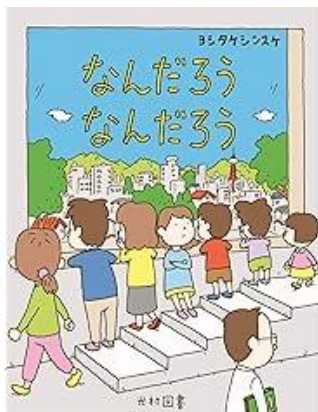
難しく感じるページもあるかと思います。

遠慮なく飛ばして読んでみてください。

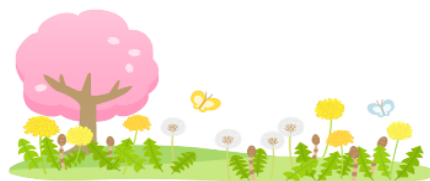
色々な事に敏感で繊細なあなたに寄り添える言葉がきっとあるはず。これからも素敵なあなたで居て下さいね。

『なんだろうなんだろう』

ヨシタケシンスケ著/ 光村図書



こども教育学部 准教授 / 石川拓次



新学期が始まりました。新入生の皆さん、ご入学おめでとうございます。そして在校生の皆さんも、ご進級おめでとうございます。新しい一年の始まりです。

さて、皆さんは何のために大学へ入学してきたのでしょうか。さまざまな思いや目標があることと思いますが、その中心には「学ぶこと」があるのではないのでしょうか。では、「学ぶ」とは何でしょうか。また、大学ではどのような学びがあるのでしょうか。

その一つには、新しい知識や技能を身につけ、それらを活用して何かができるようになることが挙げられます。そしてもう一つは、正解のない問いに向き合い、自ら考え、自分なりの答えを探していくということです。

ここで一冊の本を紹介します。ヨシタケシンスケ著「なんだろうなんだろう」です。著者のヨシタケシンスケさんは、子どもから大人まで幅広い世代に親しまれる作品を数多く手がけています。この本では、ふと頭に浮かぶさまざまな疑問について、「なんだろうなんだろう」と自分なりに考えることの大切さが描かれています。そして、その考えには多様な方向があり、それぞれに異なる答えがあることにも気づかされます。

皆さんも、これからの大学生活の中で、たくさんの「なんだろうなんだろう」と向き合い、自分なりの答えを見つけてください。その積み重ねこそが、大学での学びをより深いものにしていくはずですよ。

〈 お知らせ 〉

5月2日(土)～10日(日)はGW休暇のため、閉館となります。

図書館カレンダーはホームページをご確認ください。

